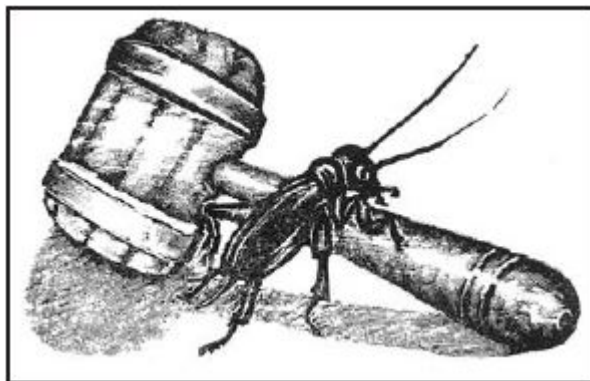




COMUNE
di PISTOIA

Piazza del Duomo 1 - 51100 Pistoia
Numero verde 800-012146
Tel. 05733711 - Fax 0573371289 C.F. e P.Iva 00108690470

Mostra di Sigfrido Bartolini su Pinocchio



Prosegue fino a domenica 11 marzo nelle **Sale Affrescate** di Palazzo comunale la mostra **“Dal legno di Geppetto ai legni di Sigfrido Bartolini. Come nasce un libro illustrato.”**

La mostra ricostruisce, con un totale di trecentosettantaquattro opere esposte, il processo creativo che portò alla realizzazione delle trecentonove xilografie di Sigfrido Bartolini presenti nel libro illustrato “Le Avventure di Pinocchio”. La mostra, esposta in varie città italiane ed europee, viene realizzata per la prima volta a Pistoia, città natale dell’artista, nell’ambito della collaborazione tra fondazione nazionale “Carlo Collodi” e Comune di Pistoia.

La rassegna, a ingresso libero, è **visitabile con orario dal lunedì al venerdì dalle 10 alle 14 e sabato e domenica dalle 10 alle 18.**

L’esposizione, a cura della fondazione Carlo Collodi, ricostruisce l’evoluzione delle immagini del libro, dall’ideazione alla stampa con torchio artigiano su carta fatta a mano. Verranno esposti i primi schizzi preparatori, i legni incisi, le prove di stampa dell’artista fino alle versioni finali delle illustrazioni. La creazione del libro, pubblicato nel 1983 in occasione del centenario del romanzo di Collodi, richiese ben dodici anni di lavoro di Bartolini.

Le xilografie testimoniano attraverso le immagini il mondo da cui Pinocchio ha preso origine e lo fanno mediante un meticoloso lavoro di ricerca nella memoria personale e collettiva, ispirandosi a raccolte museali o private di oggetti tipici della cultura tra Otto e Novecento.

La tecnica xilografica stessa riporta ai modi tipici dell’illustrazione letteraria al tempo di Collodi.

Sigfrido Bartolini, (Pistoia 1932 - Pistoia 2007), è stato pittore, incisore e scrittore. Nell’arco della sua carriera le sue opere sono state presentate in oltre cinquanta mostre in tutto il mondo. Le xilografie che illustrano “Le Avventure di Pinocchio” sono ritenute tra i punti più alti della sua produzione artistica.