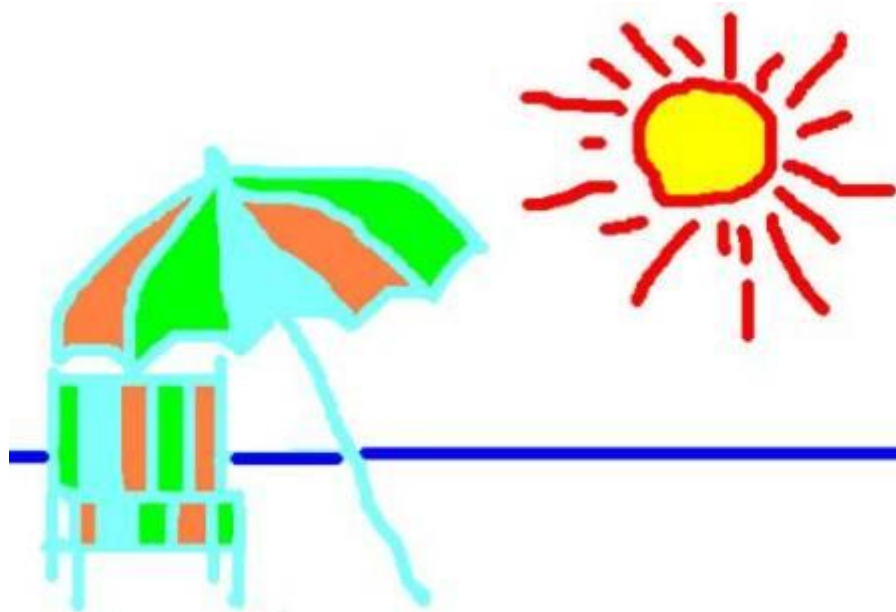




COMUNE
di PISTOIA

Piazza del Duomo 1 - 51100 Pistoia
Numero verde 800-012146
Tel. 05733711 - Fax 0573371289 C.F. e P.Iva 00108690470

Vacanze anziani 2015



Si aprono le iscrizioni per prendere parte ai soggiorni estivi rivolti ai cittadini ultrasessantacinquenni e agli adulti disabili residenti nei comuni di Pistoia, Marliana, Serravalle e dell'unione dei comuni montani dell'Appennino pistoiese, organizzati dalle Amministrazioni per permettere di trascorrere un periodo di vacanza e riposo di qualità. Le domande possono essere presentate da lunedì 20 aprile al 23 maggio e verranno accolte sino a esaurimento posti. Per farlo i pistoiesi devono recarsi negli uffici decentrati delle Fornaci, del Bottegone, de Le Piastre, di Pracchia e al Servizio sviluppo economico e politiche sociale in piazza San Lorenzo 3. Quest'ultima sede sarà a disposizione anche di quanti negli scorsi anni presentavano domanda nella sede circoscrizionale di via Desideri o a Bonelle. I residenti fuori Pistoia dovranno presentarsi nelle rispettive sedi comunali.

Alle richieste dovrà essere allegata anche una scheda sanitaria riempita dal medico di famiglia. Lo stampato potrà essere ritirato nelle sedi comunali in cui viene presentata domanda di partecipazione.

Le destinazioni. I richiedenti potranno indicare il luogo di vacanza e il turno, scegliendo tra destinazioni e periodi diversi: Viareggio e Lido di Camaiore dal 17 giugno al 1 luglio, dal 1 al 15 luglio 694,82 euro, dal 1 al 15 settembre a 663,46 euro; Rimini dal 14 al 28 giugno a 542,92 euro. Le quote indicate non comprendono eventuali tasse di soggiorno. La preferenza espressa per il luogo di vacanza e il turno non rappresenta tuttavia obbligo di assegnazione per l'organizzazione.

La sistemazione. I partecipanti saranno sistemati in camere matrimoniali, doppie e singole. Le stanze con un solo letto saranno assegnate con un costo aggiuntivo e fino a esaurimento posti. I partecipanti in situazione di non autosufficienza dovranno provvedere alla presenza di un assistente personale e dovranno indicarlo nella domanda di partecipazione e provvedere a pagarne la quota, di importo pari alla propria. Nelle coppie basta che uno solo dei coniugi abbia compiuto i 65 anni di età per potersi iscrivere.

La quota richiesta comprende il soggiorno in albergo della durata di quattordici notti (15 giorni), il trattamento di pensione completa bevande incluse, diete particolari su presentazione di certificazione medica, i trasferimenti dal Comune all'albergo e viceversa in pullman gran turismo. Prevede, inoltre, la presenza di un assistente di gruppo ogni venticinque partecipanti e comunque uno per soggiorno, misurazione della pressione almeno una volta la settimana, il servizio spiaggia con un ombrellone ogni tre sdraio più uso cabina spogliatoio per la Versilia, un ombrellone ogni due lettini più uso cabina spogliatoio per Rimini. In programma anche una gita di mezza giornata o serata danzante con trasferimento in Versilia oppure una gita di mezza giornata e festa di fine vacanza in hotel.

Per ulteriori informazioni è possibile contattare l'ufficio servizi sociali in piazza San Lorenzo 3, telefono 0573-371400 oppure 371420, aperto al pubblico nei giorni di lunedì, mercoledì e venerdì dalle 9 alle 12.30, martedì e giovedì dalle 15.30 alle 17.30.

[Scarica il volantino](#)